

# NOUVEAUTÉ!



**LUPIN**  
PHARMA CANADA

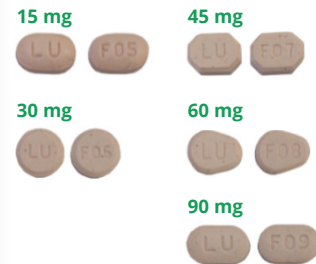
# LUPIN TOLVAPTAN (produit de référence : JINARC/fabricant : Otsuka Pharmaceutical Co., Ltd.)

1.

Les 5 TENEURS sont disponibles et emballées dans une plaquette alvéolée semblable à celle du médicament d'origine.



## Détails de l'habillage commercial



2.

Il sera possible de passer des commandes dès **janvier 2026**.

Teneur	DIN	UPC	# Item	Instructions de commande	Date de disponibilité
15 mg	02557177	8901107043490	0A419781	Passer la commande auprès de LSU à <a href="mailto:lupin@lsu3pl.ca">lupin@lsu3pl.ca</a>	JAN 2026
30 mg	02557185	8901107043483	0A419782	Passer la commande auprès de LSU à <a href="mailto:lupin@lsu3pl.ca">lupin@lsu3pl.ca</a>	JAN 2026
45 mg	02557193	8901107043506	0A419783	Passer la commande auprès de LSU à <a href="mailto:lupin@lsu3pl.ca">lupin@lsu3pl.ca</a>	JAN 2026
60 mg	02557207	8901107043513	0A419784	Passer la commande auprès de LSU à <a href="mailto:lupin@lsu3pl.ca">lupin@lsu3pl.ca</a>	JAN 2026
90 mg	02557215	8901107043520	0A419785	Passer la commande auprès de LSU à <a href="mailto:lupin@lsu3pl.ca">lupin@lsu3pl.ca</a>	JAN 2026

3.

Ce produit est soutenu par le **Programme de soutien aux patients Lupin Genesis**, qui comprend un ensemble de **services aux patients ÉQUIVALENTS** à ceux du programme du médicament d'origine, y compris un module de formation en ligne obligatoire pour les prescripteurs et les pharmaciens dans le cadre du programme de distribution contrôlée, lequel se trouve à l'adresse <https://lupingenesis.com/fr/hcp/training/home.html>



PROGRAMME DE SOUTIEN AUX PATIENTS

**LUPIN**  
**GENESIS**

### Coordonnées du contact principal :

Téléphone : **1-866-488-6017**

Fax : **1-866-488-1457**

Courriel : [support@genesisp.com](mailto:support@genesisp.com)

### Pour joindre l'équipe PSP de Lupin :

[genesisteam@lupin.com](mailto:genesisteam@lupin.com)



Soutien expert en matière de remboursement et d'assistance financière



Site Web dédié et outils éducatifs



Soutien et conseils d'une infirmière attitrée



Services de conseil en nutrition



Programme complet d'analyses sanguines



Service de suivi des évaluations de la fonction hépatique offert par une infirmière ou un pharmacien tiers



Réseau/Services de pharmacie experts